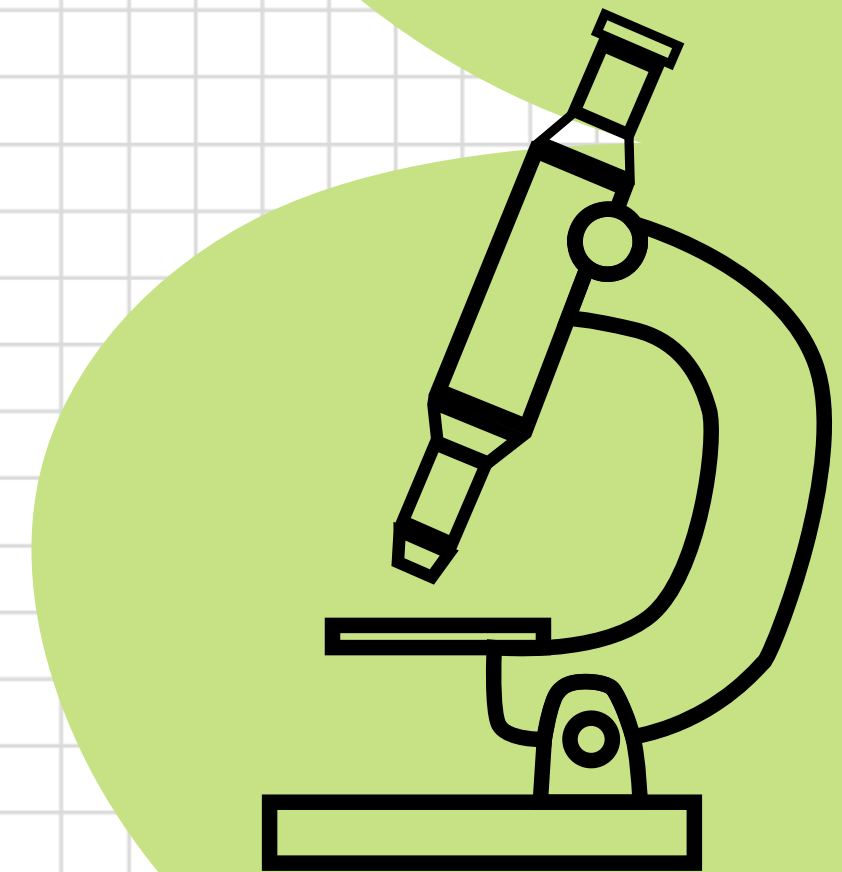
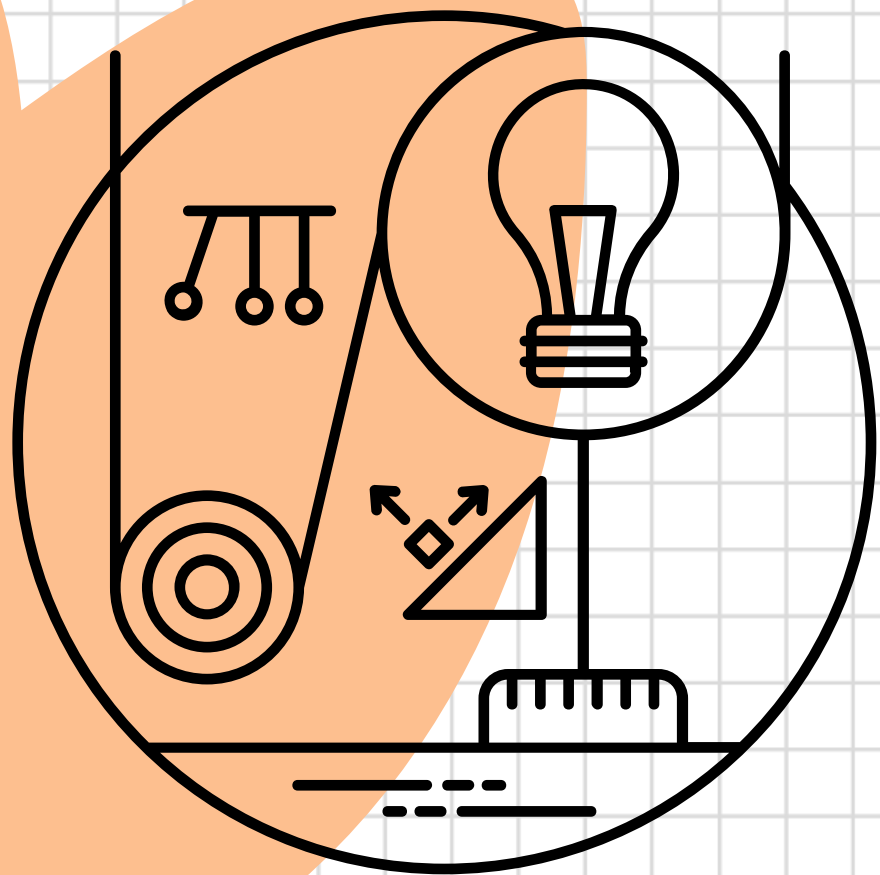


IV MEDIOS  
PLAN CIENTÍFICO-HUMANISTA

# ÁREA B

Octubre 2023



# EN ESTA ÁREA ENCONTRARAS LOS SIGUIENTES ELECTIVOS:

1.



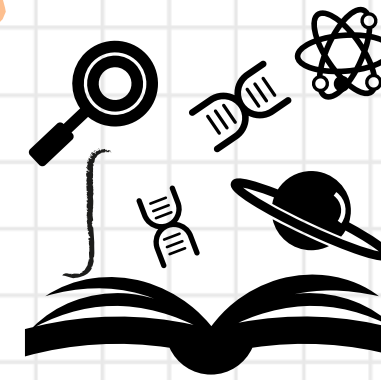
**CIENCIAS  
DE LA  
SALUD**

2.



**LÍMITES,  
DERIVADAS E  
INTEGRALES**

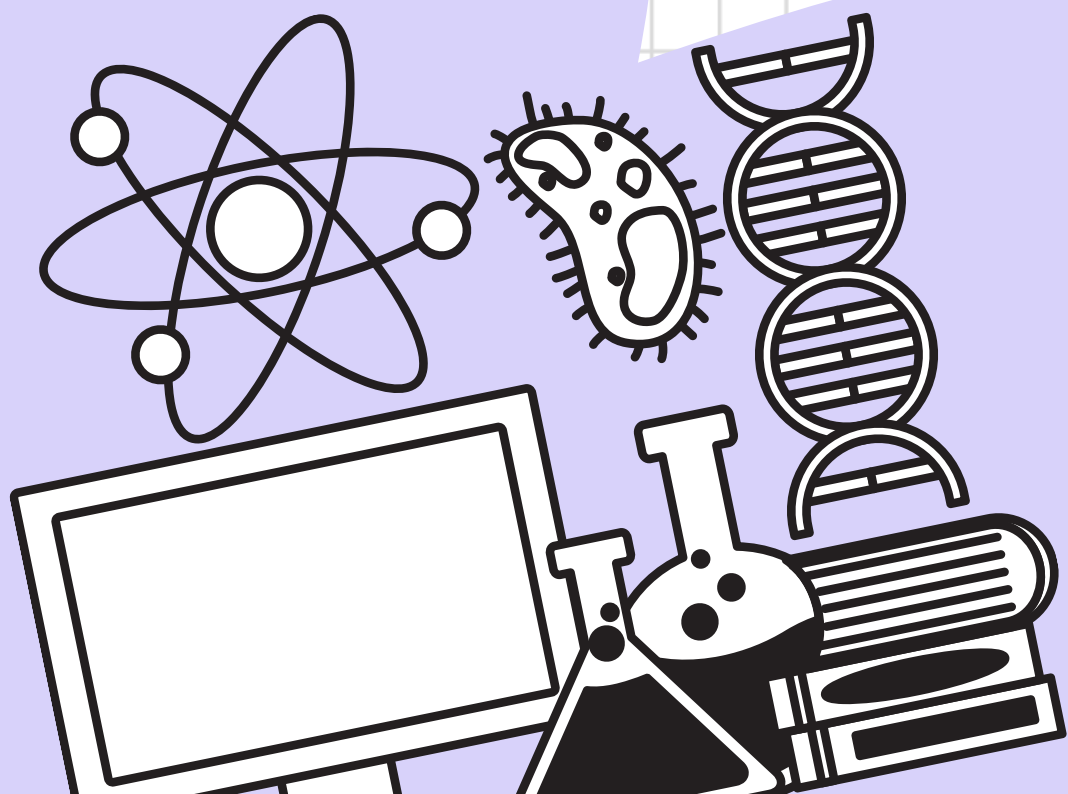
3.



**FÍSICA**

1.

# CIENCIAS DE LA SALUD

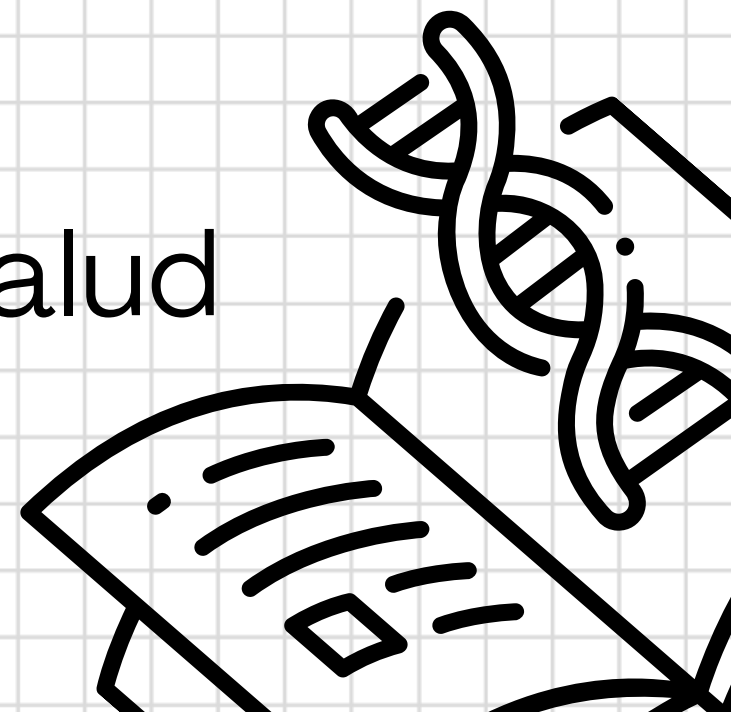
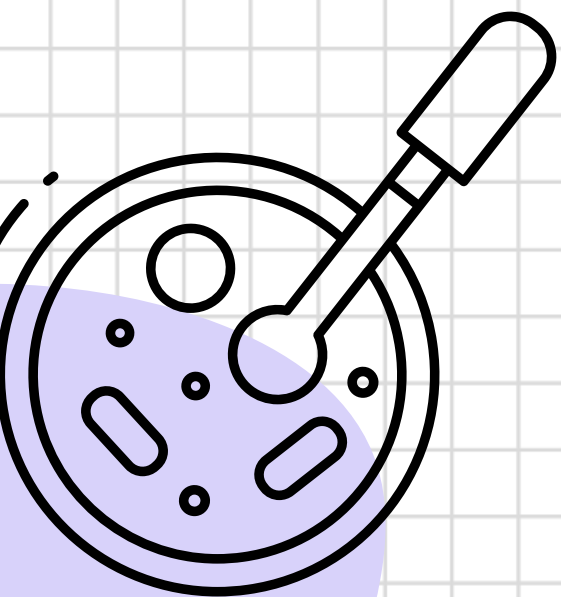


# ¿EN QUÉ CONSISTE EL ELECTIVO?

Esta asignatura promueve que los estudiantes aprendan y profundicen sus conocimientos de ciencias, y de biología en particular desarrollando las habilidades y actitudes necesarias para entender y relacionarse con el mundo desde una comprensión integral sobre temas de salud humana. Asimismo como influye la salud y el bienestar sobre los individuos, conociendo acciones de prevención para evitar o reducir enfermedades o accidentes basándonos en la fisiología humana, como los aportes desde la ciencia y tecnología.

# ¿QUÉ CONTENIDOS TRABAJAREMOS?

1. Salud sociedad y estilos de vida
2. Problemas de salud pública
3. Genética y salud
4. Ciencia y tecnología al servicio de la salud



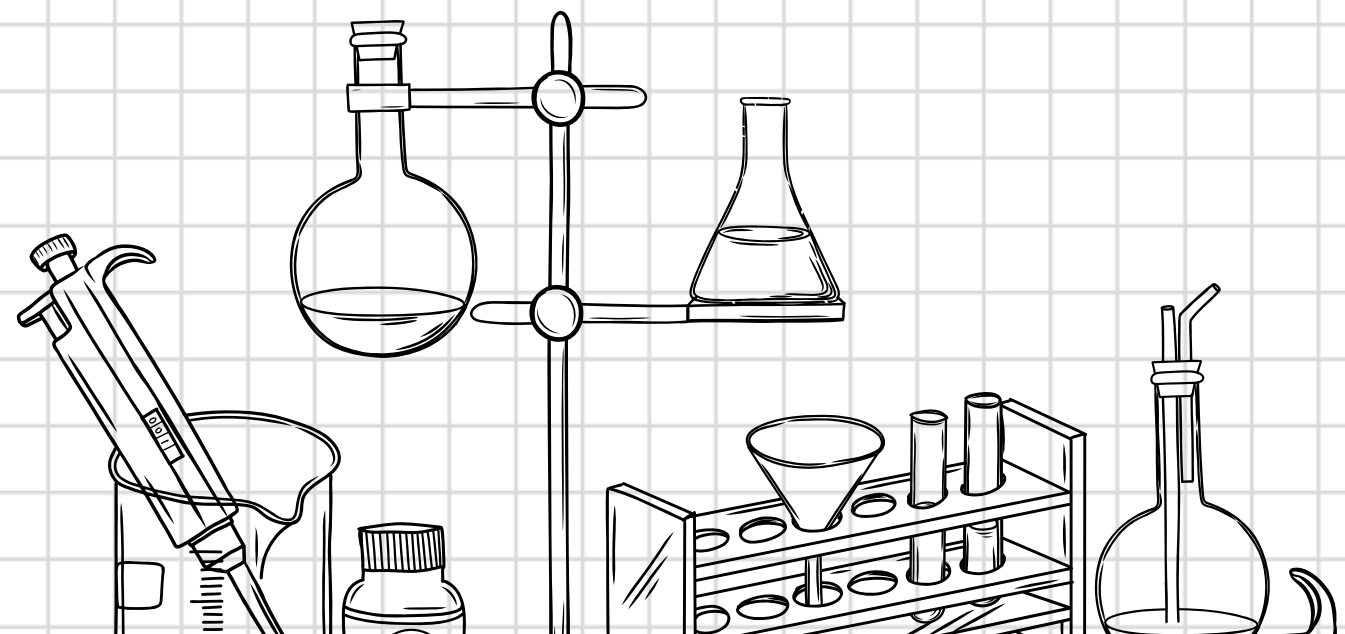
**LA**

**METODOLOGÍA**

**DE TRABAJO**

**SERA LA**

**SIGUIENTE**



Clases de indagación

Clases expositivas y colaborativas

Observación de modelos

Creación de modelos

Laboratorios

Desarrollo de guías, yincanas, etc

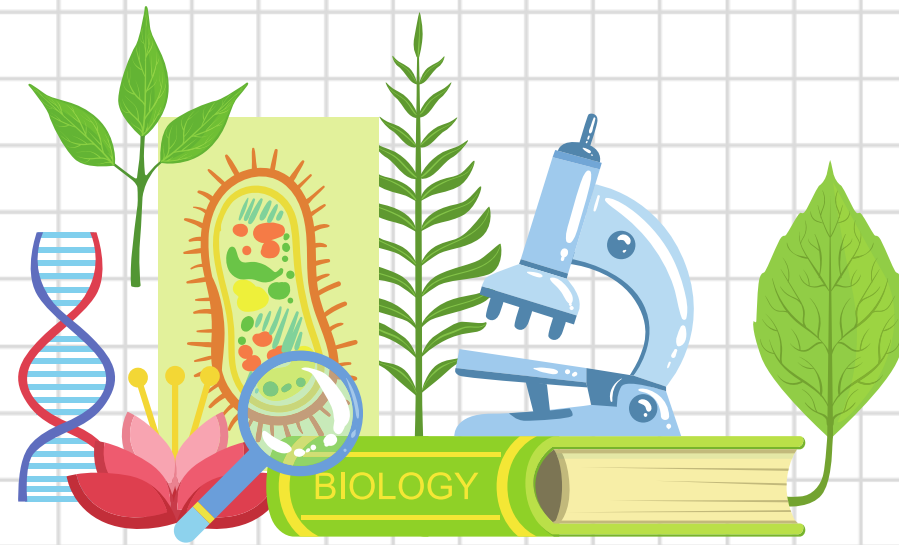
# EL ELECTIVO ESTÁ DIRIGIDO A ESTUDIANTES:

Proactivo/a

Curioso/a

Reflexivos

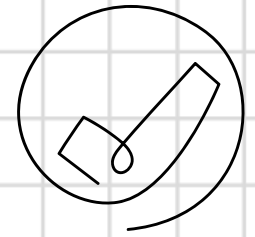
Autónomo/a



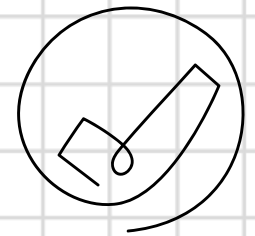
Responsable

Respetuoso/a

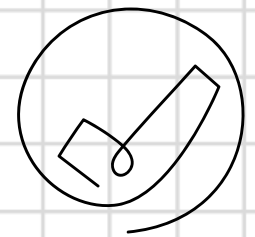
# ALGUNAS CARRERAS AFINES CON EL ELECTIVO SON:



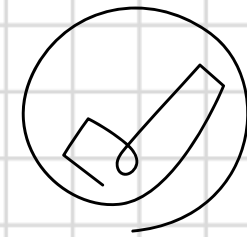
Kinesiología



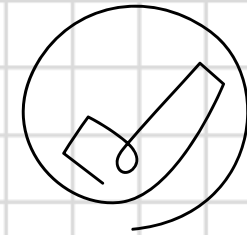
Tecnología Médica



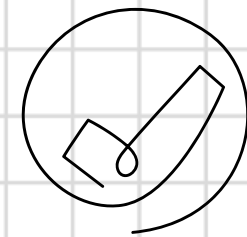
Fonoaudiología



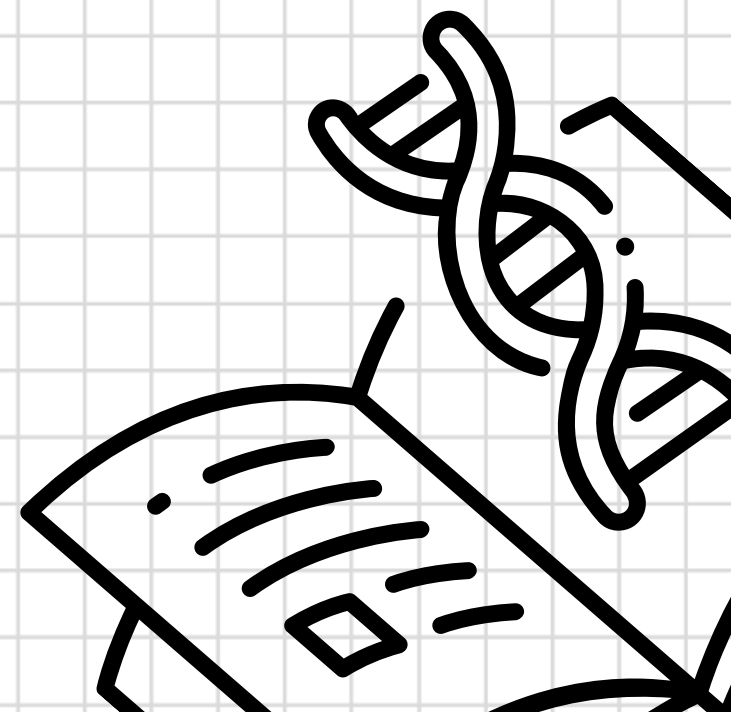
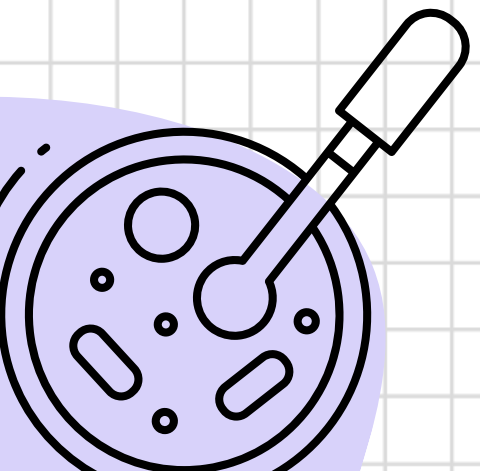
Técnico en enfermería



Medicina



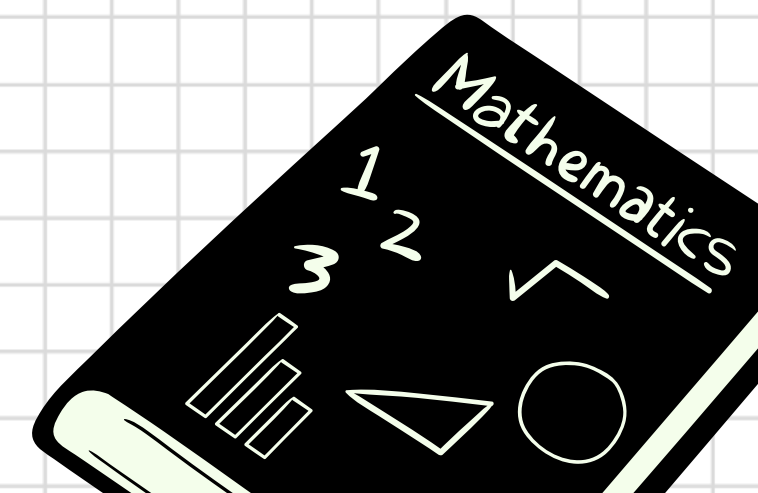
Medicina veterinaria





**2.**

# **LÍMITES, DERIVADAS E INTEGRALES**



# ¿EN QUÉ CONSISTE EL ELECTIVO?

Esta asignatura ofrece la oportunidad de comprender y utilizar algunas nociones básicas del cálculo infinitesimal. El estudio se hace desde una aproximación intuitiva, que incluye el uso abundante de ejemplos y de situaciones concretas. Se presentan problemas cercanos y accesibles, y se espera una formalización de las nociones que se utilizan.

$$\int_{\infty} = \frac{a_1}{1-r}$$

# ¿QUÉ CONTENIDOS TRABAJAREMOS?

1. Funciones
2. Límites
3. Derivadas
4. Integrales

**LA**

**METODOLOGÍA**

**DE TRABAJO**

**SERA LA**

**SIGUIENTE**

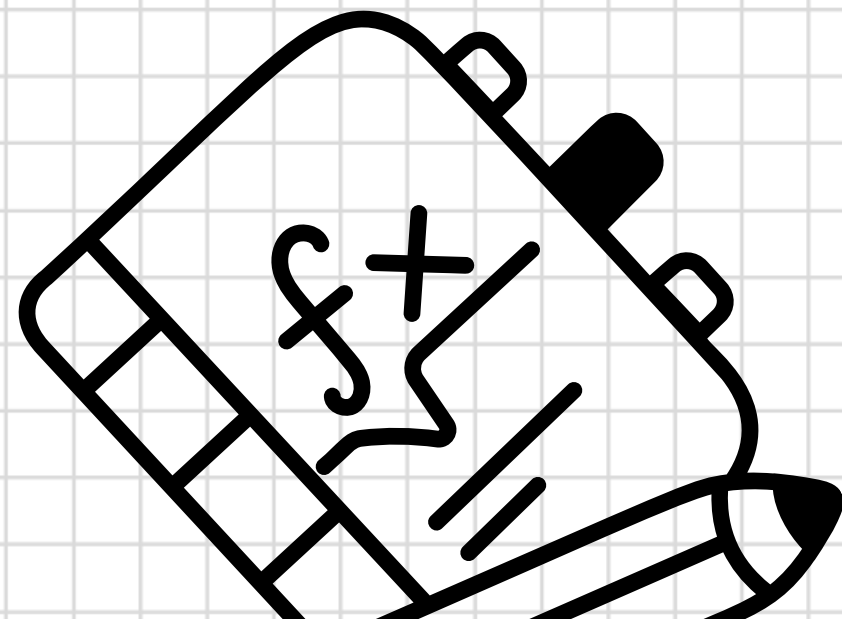
Enfoque interdisciplinario

Aprendizaje basado en proyectos

Proyectos individuales y grupales

Portafolio

Presentación matemática



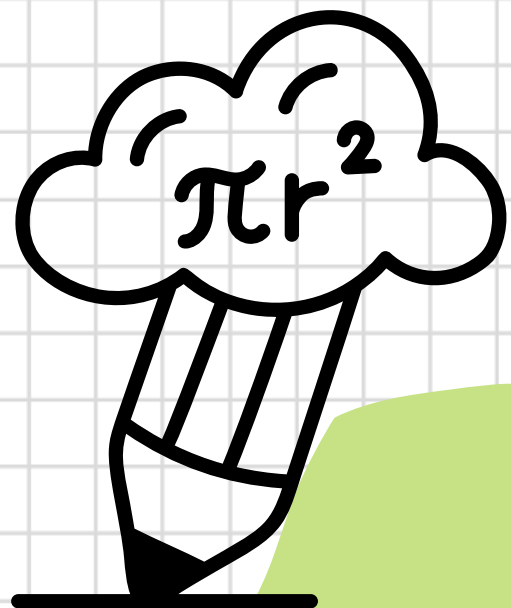
# EL ELECTIVO ESTÁ DIRIGIDO A ESTUDIANTES QUE:

Sean capaces de reconocer el error como una oportunidad de aprendizaje

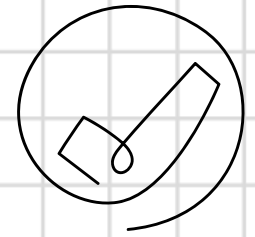
Cuenten con pensamiento flexible

Sean autónomos

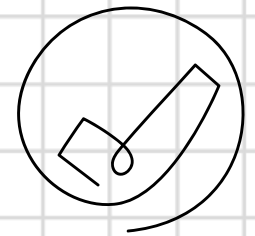
Sean perseverantes y proactivos



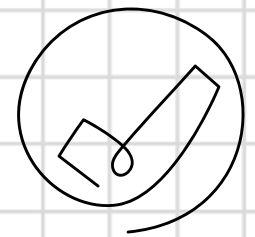
# ALGUNAS CARRERAS AFINES CON EL ELECTIVO SON:



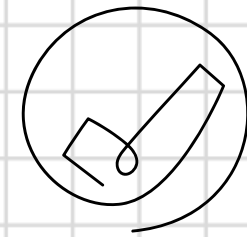
Ingeniería civil



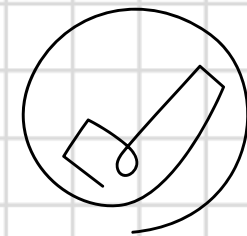
Arquitectura



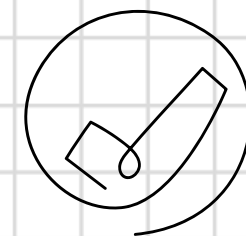
Astronomía



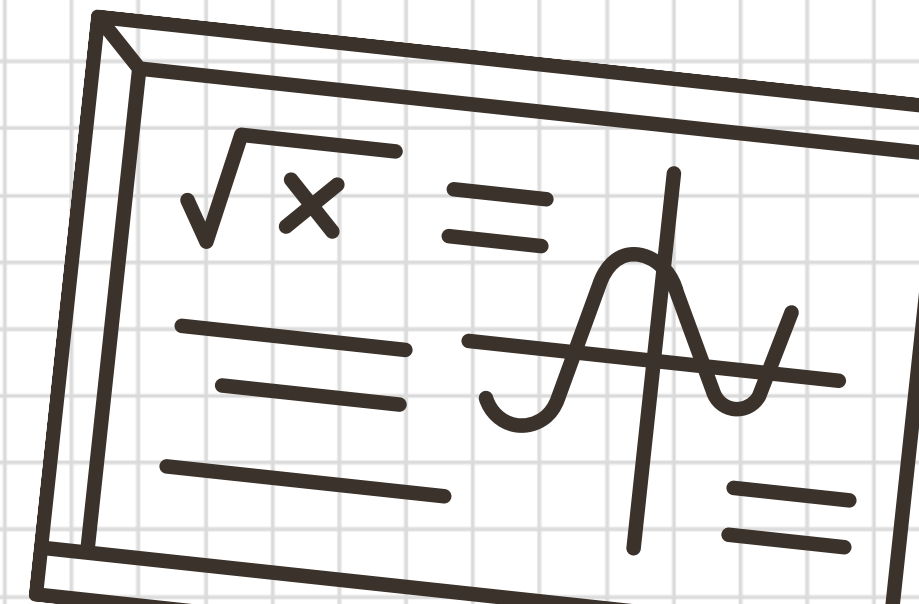
Ciencias exactas



Ingeniería civil en matemática

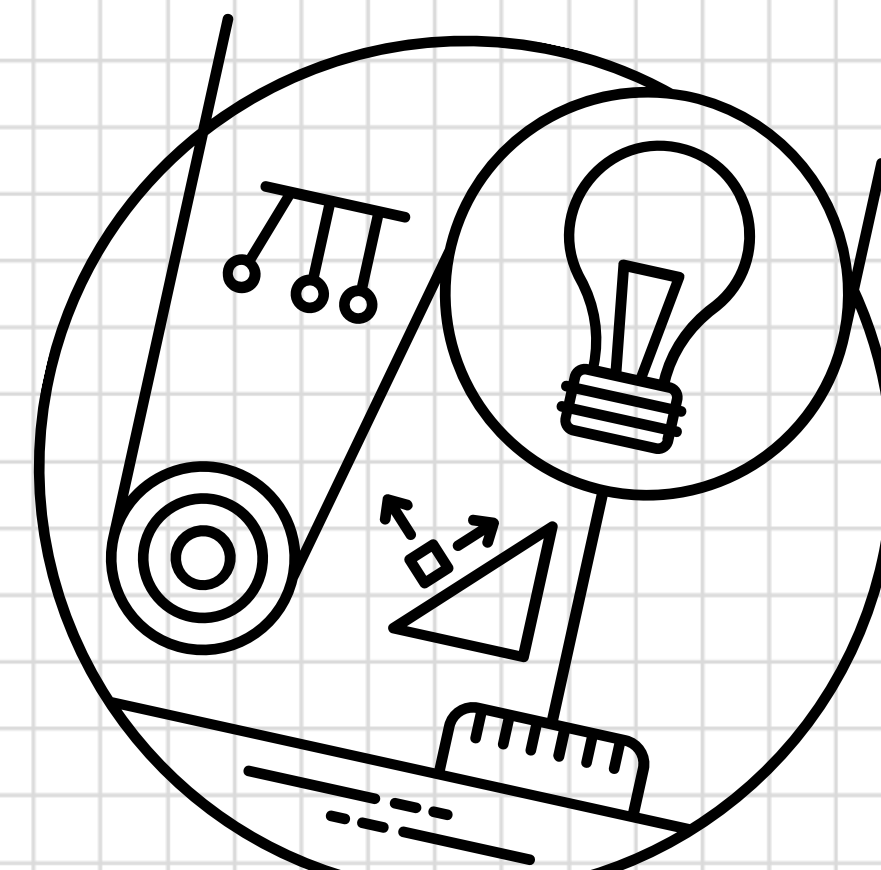
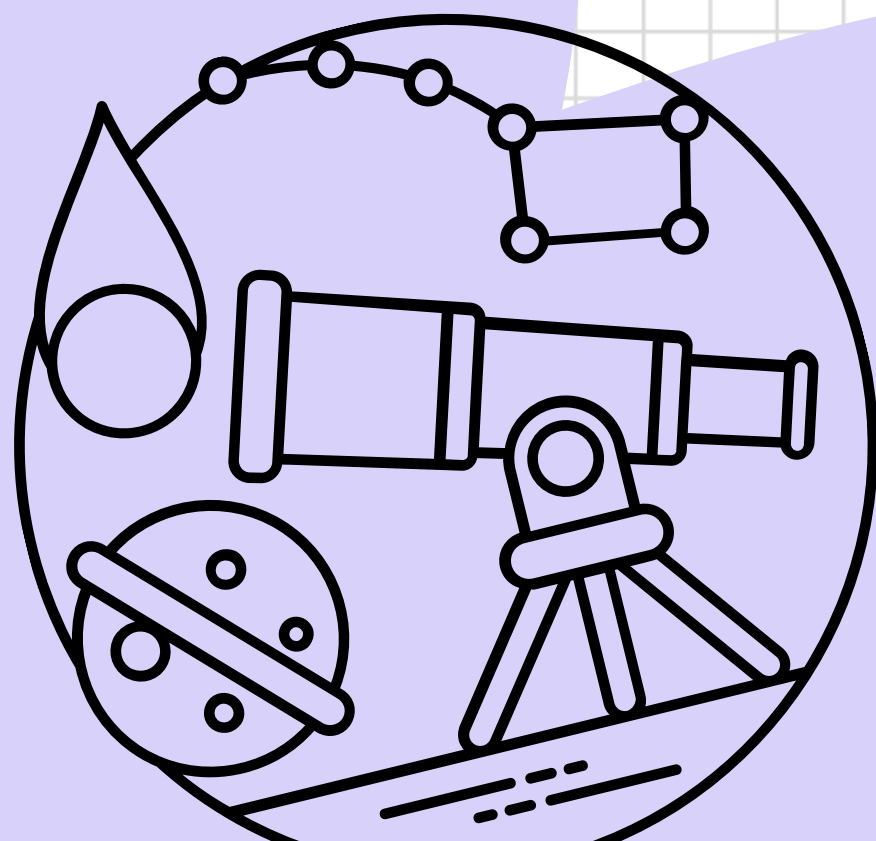


Geología



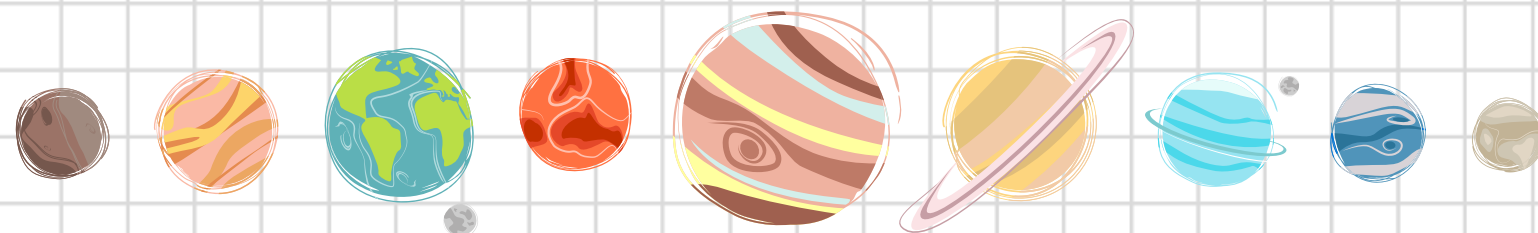
3.

# FÍSICA



# ¿EN QUÉ CONSISTE EL ELECTIVO?

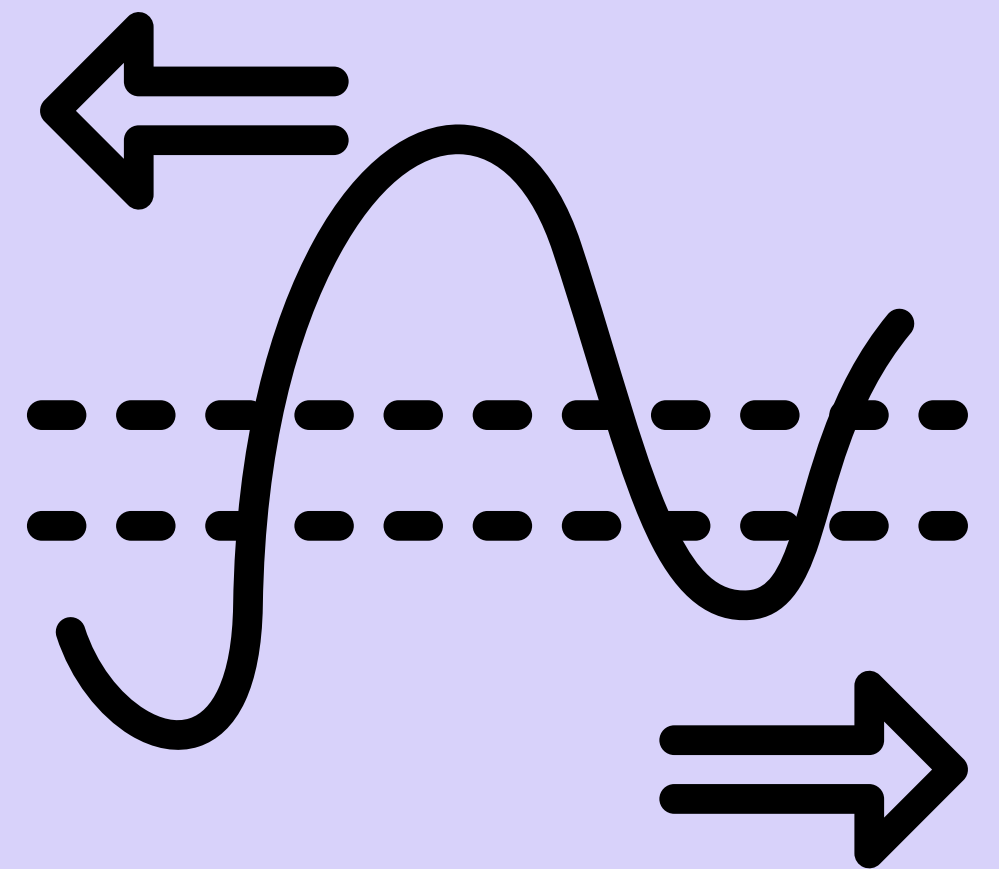
El electivo de física es una compilación de los temas que antes se trabajaban en 3° y 4° Medio, aplicado al análisis de fenómenos cotidianos y su explicación física y matemática.





# ¿QUÉ CONTENIDOS TRABAJAREMOS?

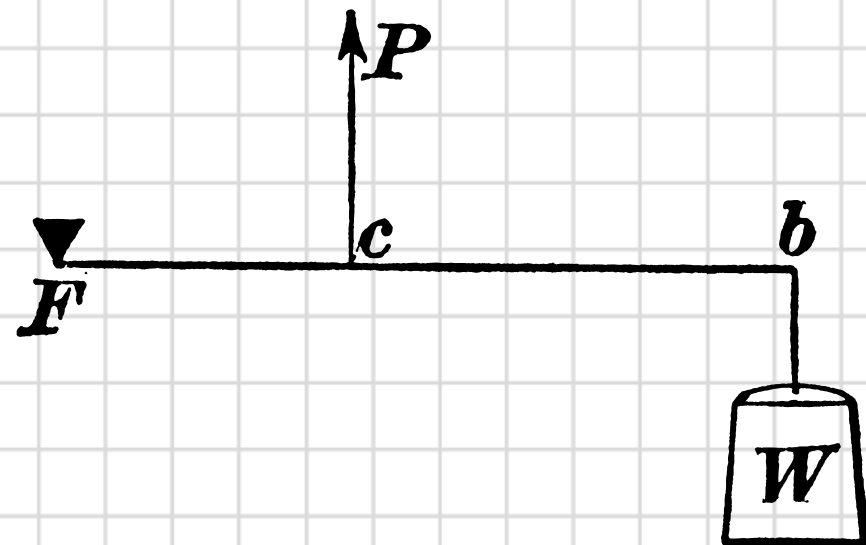
1. Cosmología
2. Electromagnetismo
3. Mecánica clásica



# LA METODOLOGÍA DE TRABAJO SERA LA SIGUIENTE

Análisis cualitativo y  
matemático

Actividades en base a trabajo  
experimentales



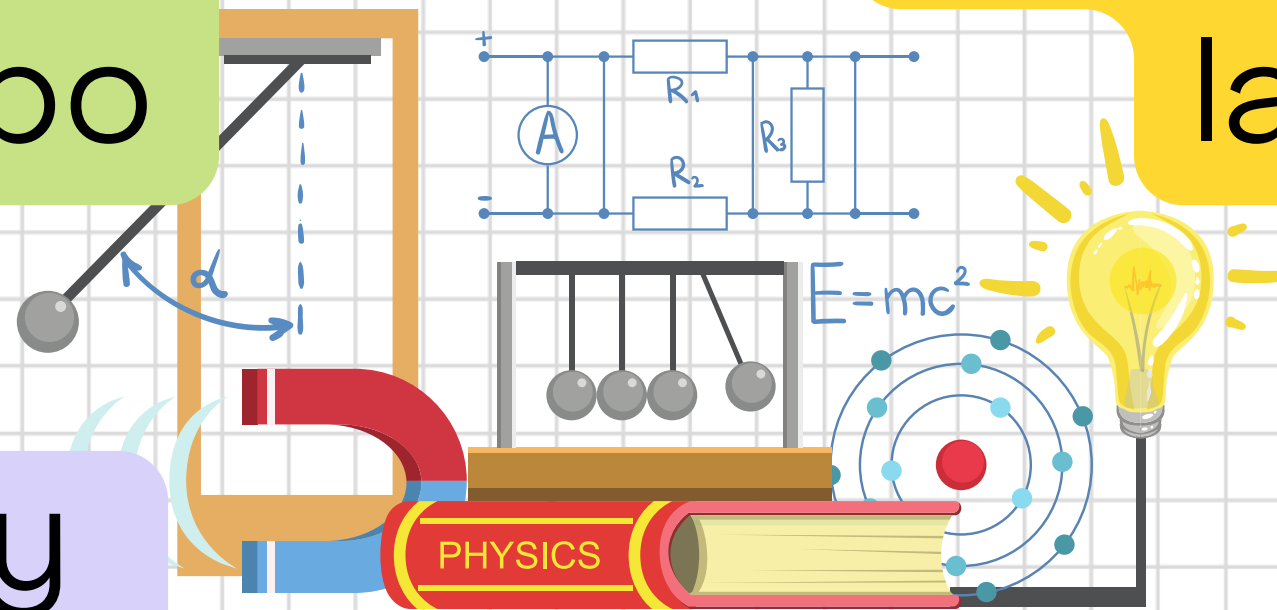
# EL ELECTIVO ESTÁ DIRIGIDO A ESTUDIANTES QUE:

Esten dispuestos a trabajar en equipo

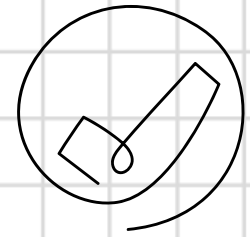
Cuenten interés en las ciencias

Sean críticos y analíticos de los fenómenos físicos

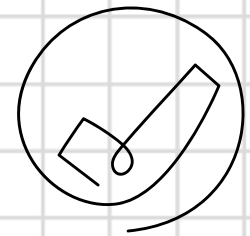
Tengan un manejo matemático



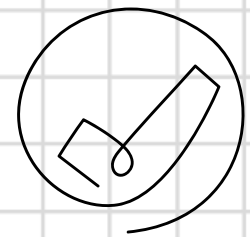
# ALGUNAS CARRERAS AFINES CON EL ELECTIVO SON:



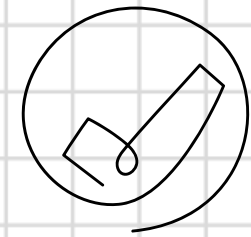
Ingeniería civil



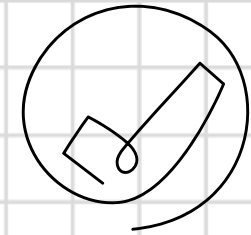
Geofísica



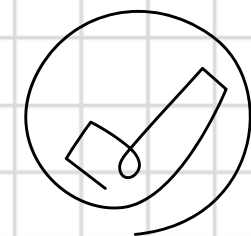
Astronomía



Física



Licenciatura en Física



Geología

